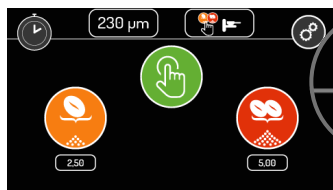


Istruzioni per il settaggio iniziale delle modalità di erogazione

1 - FUNZIONE "MANUALE":

Selezione manuale delle dosi tramite i tasti del display



1. Accedi al menù

Nella schermata HOME, seleziona il tasto "menù" in alto a destra.

2. Accedi al menù tecnico

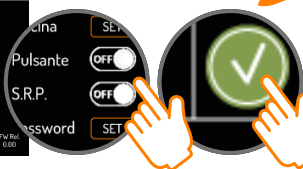
Nella schermata MENU, seleziona il tasto "menù tecnico" in basso a sinistra.



3. Disattiva opzioni

- Nel MENU' TECNICO, seleziona il tasto OFF per disattivare il "Pulsante" e l' "SRP"(Sistema Riconoscimento Portafiltro).

- Seleziona la spunta verde in alto a destra per salvare.



4. Seleziona la dose

Nella schermata HOME, ora comparirà il simbolo di selezione manuale in alto.

Per avviare l'erogazione, seleziona manualmente la dose desiderata: dose singola, dose doppia o dose personalizzabile(tasto verde).



* Interrompere l'erogazione

Puoi interrompere l'erogazione premendo il tasto della dose selezionata. Premendo nuovamente il tasto della dose selezionata, il flusso riprende fino al completamento dei secondi preimpostati.

Puoi annullare del tutto l'erogazione premendo il tasto STOP.

2 - FUNZIONE "PULSANTE":

Preselezione della dose e avvio automatico dell'erogazione al posizionamento del portafiltro

1. Accedi al menù
Nella schermata HOME, seleziona il tasto "menù" in alto a destra.

2. Accedi al menù tecnico
Nella schermata MENU', seleziona il tasto "menù tecnico" in basso a sinistra.

3. Attiva pulsante
- Nel MENU' TECNICO, seleziona il tasto ON per attivare il "Pulsante" e OFF per l' "SRP"(Sistema Riconoscimento Portafiltro).
- Seleziona la spunta verde in alto a destra per salvare.

4. Preseleziona la dose
Nella schermata HOME, ora comparirà il simbolo di preselezione in alto.
Preseleziona la dose desiderata: dose singola, dose doppia o dose personalizzabile(tasto verde).
Per avviare l'erogazione posiziona il portafiltro.

5. Dose memorizzata
Alla prossima applicazione del portafiltro, il sistema erogherà l'ultima dose memorizzata.
Per cambiare la dose, seleziona una diversa opzione sul display.

*** Interrompere l'erogazione**
Puoi interrompere l'erogazione premendo il tasto della dose selezionata oppure rimuovendo il portafiltro. Premendo nuovamente il tasto della dose selezionata oppure riposizionando il portafiltro, il flusso riprende fino al completamento dei secondi preimposti.
Puoi annullare del tutto l'erogazione premendo il tasto STOP.

3 - FUNZIONE "SRP" (SISTEMA RICONOSCIMENTO PORTAFILTRO): Riconoscimento del portafiltro singolo o doppio e avvio automatico della dose corrispondente



1. Accedi al menù

Nella schermata HOME, seleziona il tasto "menù" in alto a destra.

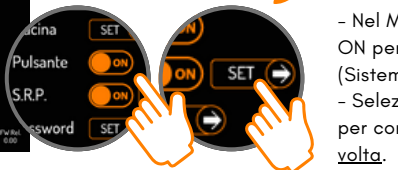
2. Accedi al menù tecnico

Nella schermata MENU', seleziona il tasto "menù tecnico" in basso a sinistra.



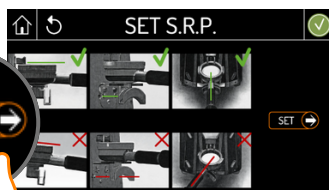
3. Attiva S.R.P.

- Nel MENU' TECNICO, seleziona il tasto ON per attivare il "Pulsante" e l' "S.R.P." (Sistema Riconoscimento Portafiltro).
- Seleziona il tasto SET di fianco a "S.R.P." per configurare i portafiltro solo la prima volta.



4. Accedi alle impostazioni S.R.P.

Visiona le illustrazioni per posizionare correttamente il portafiltro sulla forcella al punto 5.
Per accedere alle impostazioni di configurazione dei portafiltro, seleziona il tasto "SET".



5. Configura portafiltro singolo

- Ora posiziona correttamente il portafiltro singolo sulla forcella.
- Ora compare il simbolo della dose singola registrata.
- Rimuovi il portafiltro singolo.



6. Verifica configurazione portafiltro

- Posiziona correttamente il portafiltro doppio sulla forcella.
- Se hai eseguito correttamente la registrazione del portafiltro singolo, ora compare il simbolo della dose doppia.
- Rimuovi il portafiltro doppio.





7. Salva la configurazione

Seleziona la spunta verde in alto a destra per salvare.



8. Salva le opzioni attivate

- Nel MENU' TECNICO, assicurati di aver selezionato il tasto ON per attivare l' "S.R.P." e il "Pulsante".
- Seleziona la spunta verde in alto a destra per salvare.



9. Schermata Home

Nella schermata HOME, ora comparirà il simbolo di riconoscimento del portafiltro in alto.

In questa modalità non è possibile selezionare manualmente la dose singola o la dose doppia.



10. Avvio erogazione

Posiziona il portafiltro desiderato sulla forcella.

Il sistema riconoscerà il portafiltro singolo o doppio e avvierà automaticamente l'erogazione della dose corrispondente.

Dopo l'erogazione della dose, se desideri aggiungere altra quantità di caffè macinato, seleziona manualmente il tasto della dose personalizzabile (tasto verde), premi nuovamente il tasto della dose personalizzabile per fermare.



* Interrompere l'erogazione

Puoi interrompere l'erogazione premendo il tasto della dose selezionata oppure rimuovendo il portafiltro. Premendo nuovamente il tasto della dose selezionata oppure riposizionando il portafiltro, il flusso riprende fino al completamento dei secondi preimpostati. Puoi annullare del tutto l'erogazione premendo il tasto STOP.

