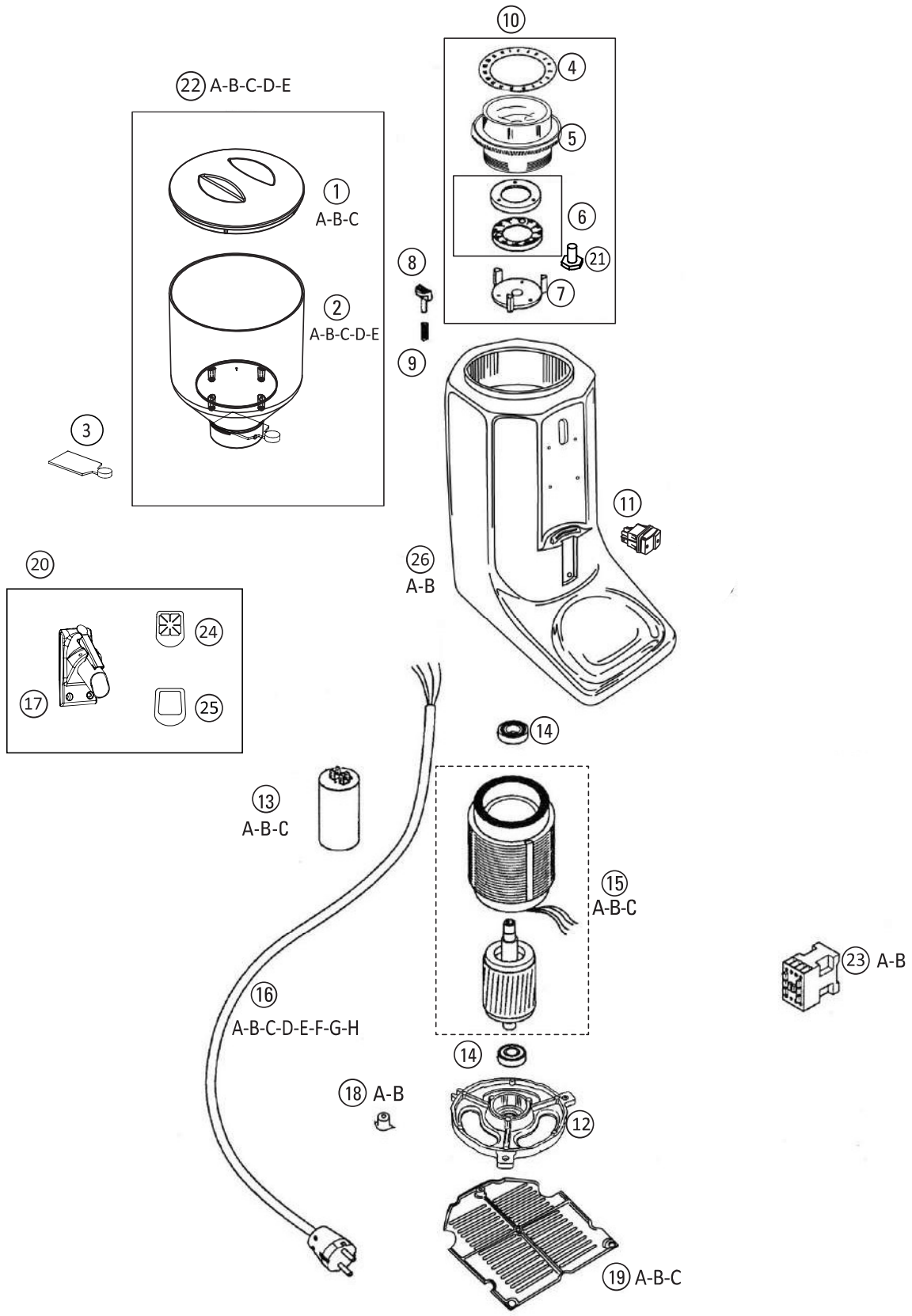




# M80/D





# M80/D

| Dis. | Codice    | Descrizione                                 |
|------|-----------|---------------------------------------------|
| 1A   | 160145    | COPERCHIO CAMPANA DA 250 g - 500 g - 1,2 Kg |
| 1B   | 160146    | COPERCHIO CAMPANA DA 1,5 Kg                 |
| 1C   | 160064    | COPERCHIO CAMPANA DA 150 g                  |
| 2A   | 160080    | CAMPANA 1,2 Kg + CONO + LINGUETTA           |
| 2B   | 160087    | CAMPANA 500 g + CONO + LINGUETTA            |
| 2C   | 160165    | CAMPANA 250 g + CONO + LINGUETTA            |
| 2D   | 180287    | CAMPANA 150 g                               |
| 2E   | 160076    | CAMPANA 1,5 Kg + CONO + LINGUETTA           |
| 3    | 160063    | LINGUETTA CAMPANA                           |
| 4    | 240023    | TARGHETTA MACINATURA Q50-M80-NEMO           |
| 5    | 170195    | GHIERA M80                                  |
| 6    | 260015    | COPIA MACINE Ø63 - FOOD FRIENDLY            |
| 7    | 170090    | PORTAMACINE ROTANTE M80                     |
| 8    | 160062    | NOTTOLINO ARRESTO GHIERA                    |
| 9    | 230013    | MOLLA NOTTOLINO ARRESTO GHIERA              |
| 10   | RMT800021 | GRUPPO MACINANTE M80 COMPLETO               |
| 11   | 210015    | INTERRUTTORE BIP. LUMIN. LED VERDE          |
| 12   | 170282    | FONDELLO PORTA MOTORE M80                   |
| 13A  | 150063    | CONDENSATORE 16µF (230V)                    |
| 13B  | 150066    | CONDENSATORE 35µF (110V)                    |
| 13C  | 150044    | CONDENSATORE 35µF (110V) - ETL/UL           |
| 14   | 260005    | CUSCINETTO ROTORE M80                       |
| 15A  | 270003    | MOTORE M80 - 230V                           |
| 15B  | 270004    | MOTORE M80 - 110V                           |
| 15C  | 270006    | MOTORE M80 - 380V                           |
| 16A  | 150073    | CAVO CON SPINA SCHUKO                       |
| 16B  | 150082    | CAVO TRIFASE (380V senza spina)             |
| 16C  | 150076    | CAVO CON SPINA AMERICA                      |
| 16D  | 150077    | CAVO CON SPINA INGLESE                      |
| 16E  | 150078    | CAVO CON SPINA AUSTRALIA                    |
| 16F  | 150052    | CAVO CON SPINA BRASILE                      |
| 16G  | 150111    | CAVO CON SPINA SVIZZERA                     |
| 16H  | 150121    | CAVO CON SPINA ISRAELE                      |
| 17   | RMM80D002 | BOCCHETTA DROGHERIA M80 - NERO OPACO        |
| 18A  | 160118    | PIEDINO "TIPO VECCHIO" (FINO 06/2017)       |
| 18B  | 160119    | PIEDINO "TIPO NUOVO" (DA 07/2017)           |
| 19A  | 160200    | FONDELLO M80                                |
| 19B  | 170438    | FONDELLO M80 "ETL-UL" NUOVO (DA 07/2017)    |

| Dis. | Codice    | Descrizione                                                                    |
|------|-----------|--------------------------------------------------------------------------------|
| 19C  | 170455    | FONDELLO M80 "ETL-UL" VECCHIO (FINO 06/2017)                                   |
| 20   | RMM80D012 | KIT COMPLETO ANTISTATICO + ANTIVIBRANTE + BOCCHETTA DROGHERIA M80 - NERO OPACO |
| 21   | 130150    | VITE SX M8x16 FISSAGGIO PORTAMACINE                                            |
| 22A  | RMT800015 | CAMPANA COMPLETA DA 1,2 Kg                                                     |
| 22B  | RMM800008 | CAMPANA COMPLETA DA 500 g                                                      |
| 22C  | RMM800017 | CAMPANA COMPLETA DA 250 g                                                      |
| 22D  | RMSR00016 | CAMPANA COMPLETA DA 150 g                                                      |
| 22E  | RMT480001 | CAMPANA COMPLETA DA 1,5 Kg                                                     |
| 23A  | 210034    | TELERUTTORE (MOTORE 230V 3F)                                                   |
| 23B  | 210035    | TELERUTTORE (MOTORE 380V)                                                      |
| 24   | 180532    | ANTISTATICO Q13/D - M80/D - M80-T                                              |
| 25   | 120004    | GUARNIZIONE ANTIVIBRANTE M80/D - Q13/D                                         |
| 26A  | 170265    | CORPO M80 - NERO OPACO                                                         |
| 26B  | 170270    | CORPO M80 - LUCIDO                                                             |